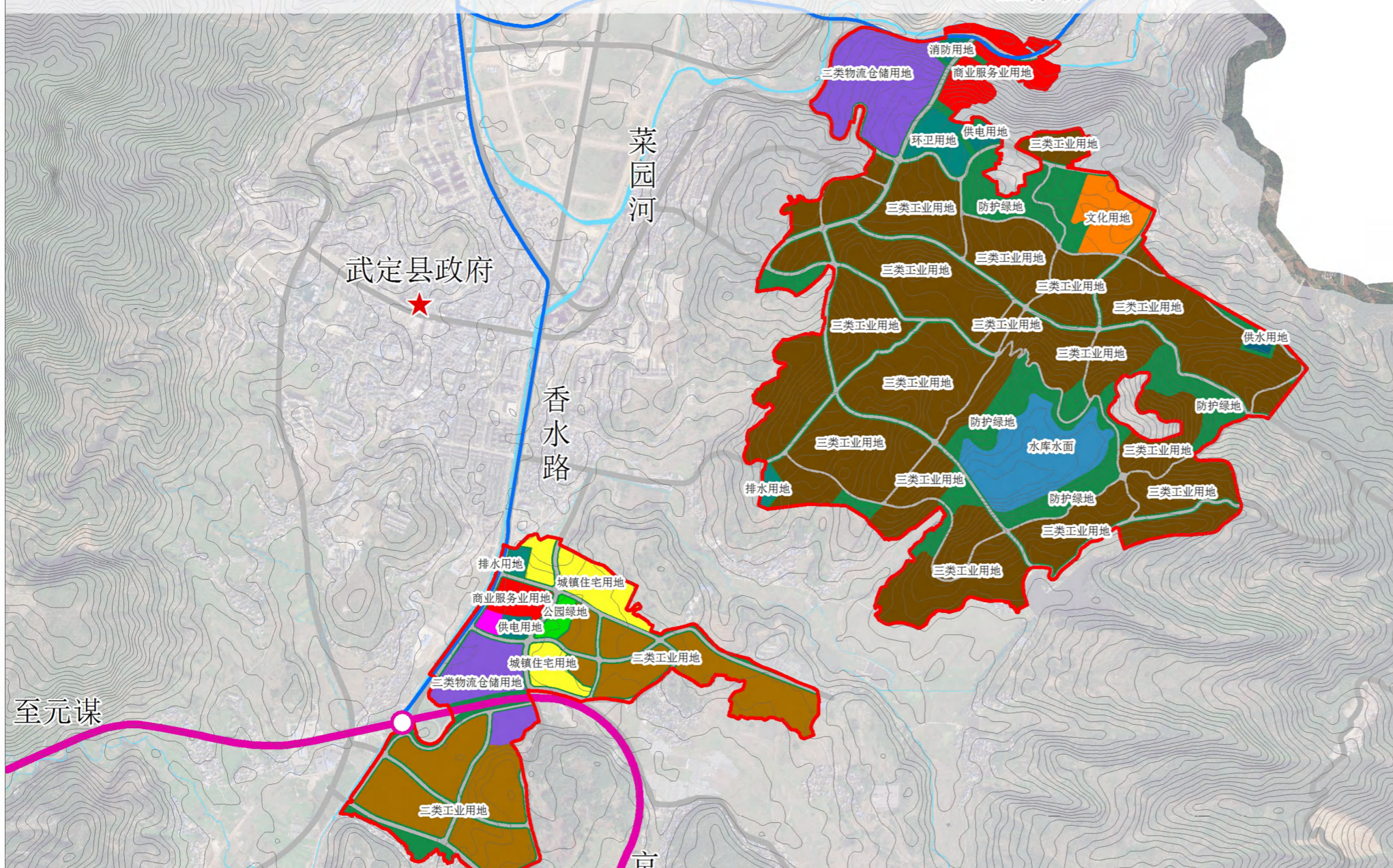


云南武定产业园区总体规划修编(2021-2035年)——县城东南绿色产业片区土地利用规划图

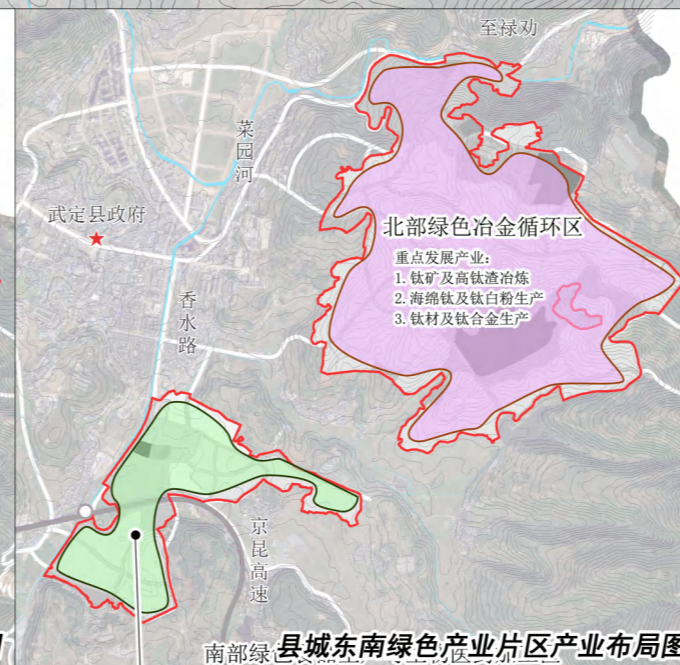
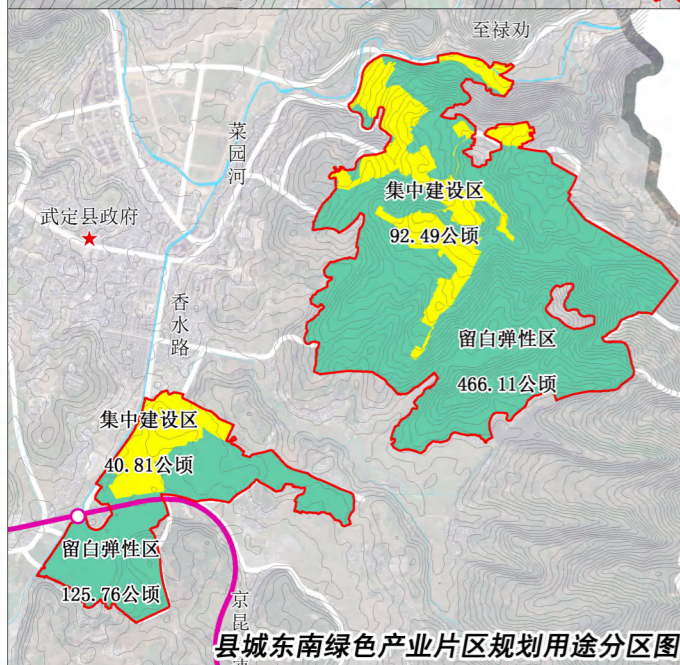


以绿色钛产业、绿色食品加工产业为主，规划建设两组团综合服务中心和产业设施，全力打造为环保型、高附加价值型的绿色产业示范基地

北部绿色冶金循环片区：该片区位于县城东南绿色产业片区北部，充分发挥龙蟒佰利联集团核心带动作用，以行业整合和钛矿资源整顿为突破口，实行产能等量或减量置换，合理发展有色金属冶炼行业。

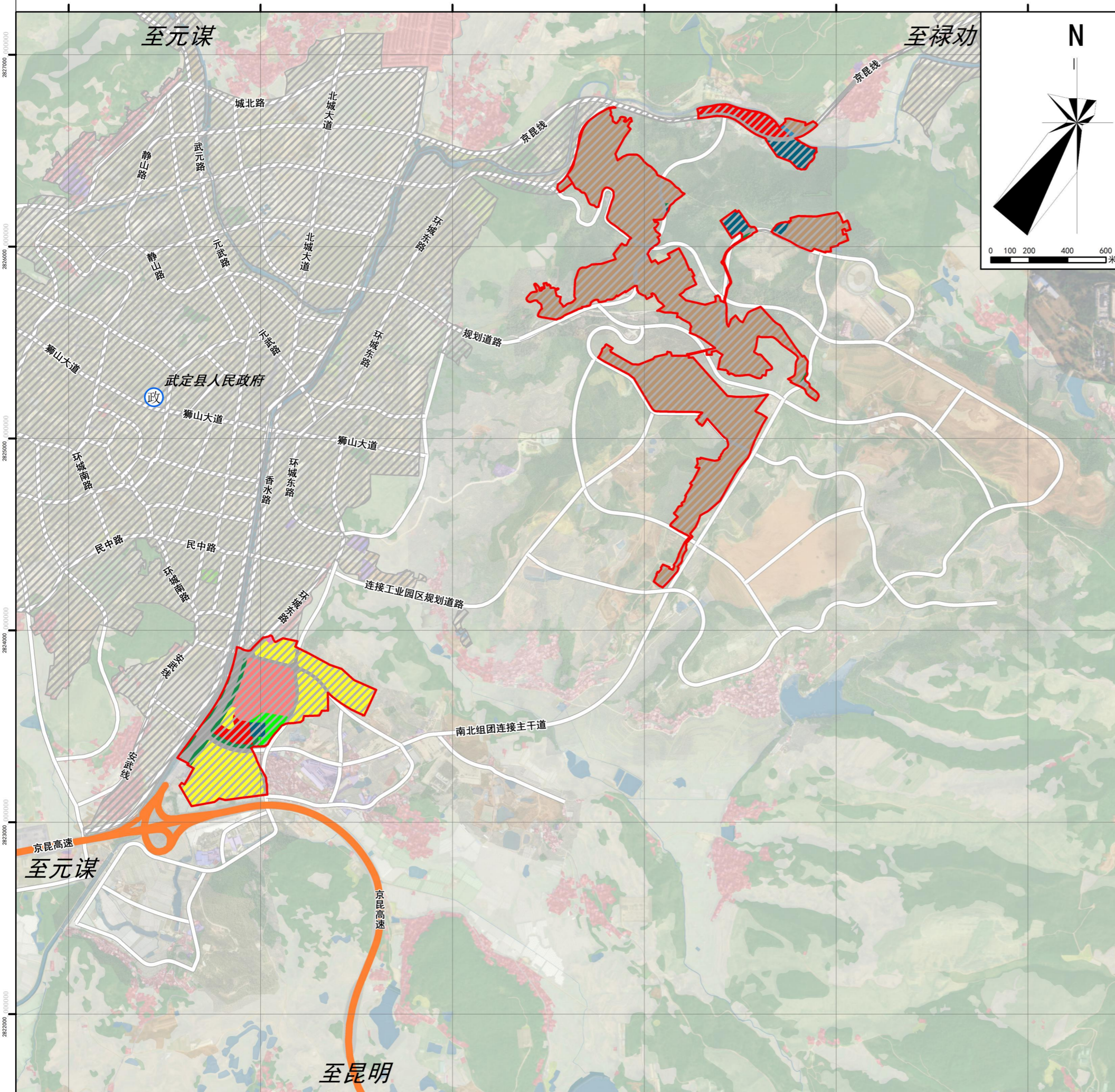
南部绿色食品生产及生物医药加工片区：依托武定特色农产品资源优势以及交通区位优势，在县城东南绿色产业片区南部布局果蔬加工、肉类加工、核桃加工、食用菌加工、焙烤制品制造等绿色食品加工产业，形成以绿色食品加工为主的产业集群，将其打造成全省重要的绿色食品加工基地。

多组团：根据三个片区产业发展方向的不同，按照不同的产业发展需求在每个片区内分别布局有工业生产、城市配套、物流仓储等小组团。



云南武定产业园区（县城东南绿色产业片区）控制性详细规划

用地布局规划图（法定规划）



相关指标

规划用地详细汇总表				
一级地类名称	二级地类名称	三级地类名称	面积 (m ²)	占比 (%)
居住用地	城镇住宅用地	二类城镇住宅用地	20.5695	15.43%
	汇总		20.5695	15.43%
公共管理与公共服务用地	教育用地	幼儿园用地	0.1420	0.11%
	医疗卫生用地	医院用地	7.9787	5.99%
	汇总		8.1207	6.09%
商业服务业用地	商业用地	零售商业用地	0.0003	0.00%
		公用设施营业网点用地	1.7719	1.33%
	其他商业服务业用地		2.7882	2.09%
	汇总		4.5604	3.42%
工矿用地	工业用地	一类工业用地	19.8403	14.88%
		二类工业用地	0.7232	0.54%
		三类工业用地	59.9492	44.97%
汇总		80.5127	60.40%	
交通运输用地	公路用地		0.3692	0.28%
	城镇道路用地		9.8643	7.40%
汇总		10.2335	7.68%	
公用设施用地	排水用地		0.3446	0.26%
	供电用地		1.7904	1.34%
	供燃气用地		2.3385	1.75%
	环卫用地		0.0954	0.07%
汇总		4.5689	3.43%	
绿地与开敞空间用地	公园绿地		1.5136	1.14%
	防护绿地		3.0441	2.28%
汇总		4.5577	3.42%	
陆地水域	河流水面		0.1760	0.13%
	汇总		0.1760	0.13%
合计			133.2994	100.00%

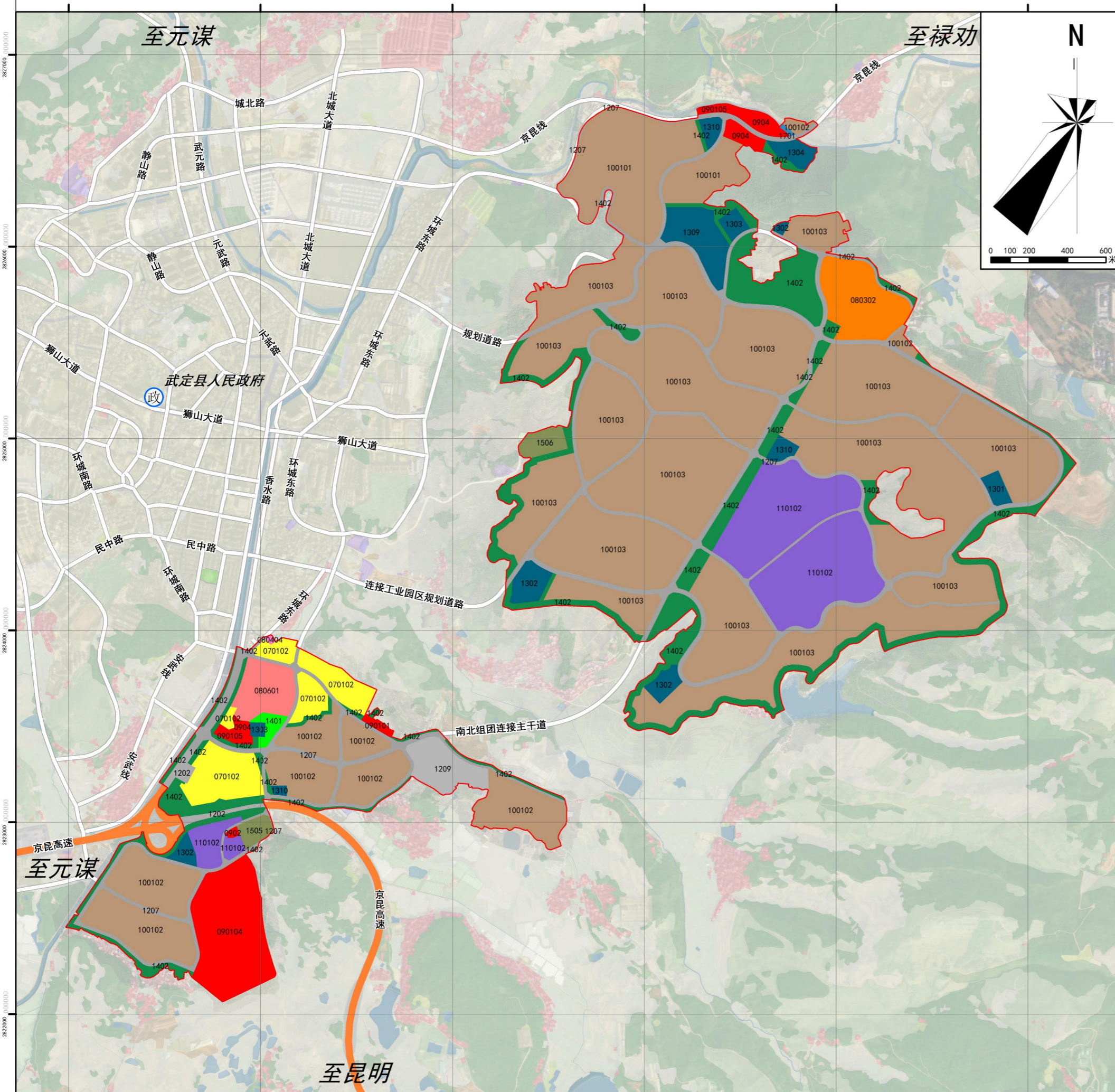
图例

- 规划范围（法定规划）
- 三类工业用地
- 现状/规划道路
- 公路用地
- 高速公路
- 城镇道路用地
- 二类城镇住宅用地
- 排水用地
- 幼儿园用地
- 供电用地
- 医院用地
- 供燃气用地
- 零售商业用地
- 环卫用地
- 公用设施营业网点用地
- 公园绿地
- 其他商业服务业用地
- 防护绿地
- 一类工业用地
- 河流水面
- 二类工业用地

2000国家大地坐标系 1985国家高程基准
 规划设计单位：云南营造工程设计集团有限公司
 组织编制单位：云南武定产业园区管理委员会

云南武定产业园区（县城东南绿色产业片区）控制性详细规划

用地布局规划图（布局研究）



相关指标

规划用地详细汇总表				
一级地类名称	二级地类名称	三级地类名称	面积 (ha)	占比 (%)
居住用地	城镇住宅用地	二类城镇住宅用地	20.5695	2.84%
	汇总		20.5695	2.84%
公共管理与公共服务用地	文化用地	文化活动用地	14.2644	1.97%
	教育用地	幼儿园用地	0.1420	0.02%
	医疗卫生用地	医院用地	7.9787	1.10%
	汇总		22.3851	3.09%
商业服务业用地	商业用地	零售商业用地	0.6716	0.09%
		旅馆用地	22.9038	3.16%
		公用设施营业网点用地	1.7719	0.24%
	商务金融用地		0.2849	0.04%
	其他商业服务业用地		4.5989	0.63%
汇总		30.2311	4.17%	
工矿用地	工业用地	一类工业用地	38.8900	5.36%
		二类工业用地	59.6035	8.22%
		三类工业用地	319.7293	44.09%
汇总		418.2228	57.67%	
仓储用地	物流仓储用地	二类物流仓储用地	54.7954	7.56%
	汇总		54.7954	7.56%
交通运输用地	公路用地		2.5120	0.35%
	城镇道路用地		67.2565	9.27%
	其他交通设施用地		7.4855	1.03%
	汇总		77.2540	10.65%
公用设施用地	供水用地		1.6614	0.23%
	排水用地		7.1104	0.98%
	供电用地		2.0843	0.29%
	供燃气用地		2.3385	0.32%
	环卫用地		8.0106	1.10%
	消防用地		3.1042	0.43%
	汇总		24.3094	3.35%
绿地与开敞空间用地	公园绿地		1.5885	0.22%
	防护绿地		70.7163	9.75%
	汇总		72.3048	9.97%
特殊用地	监教场所用地		2.0579	0.28%
	殡葬用地		2.8666	0.40%
	汇总		4.9245	0.68%
陆地水域	河流水面		0.1760	0.02%
	汇总		0.1760	0.02%
合计			725.1726	100.00%

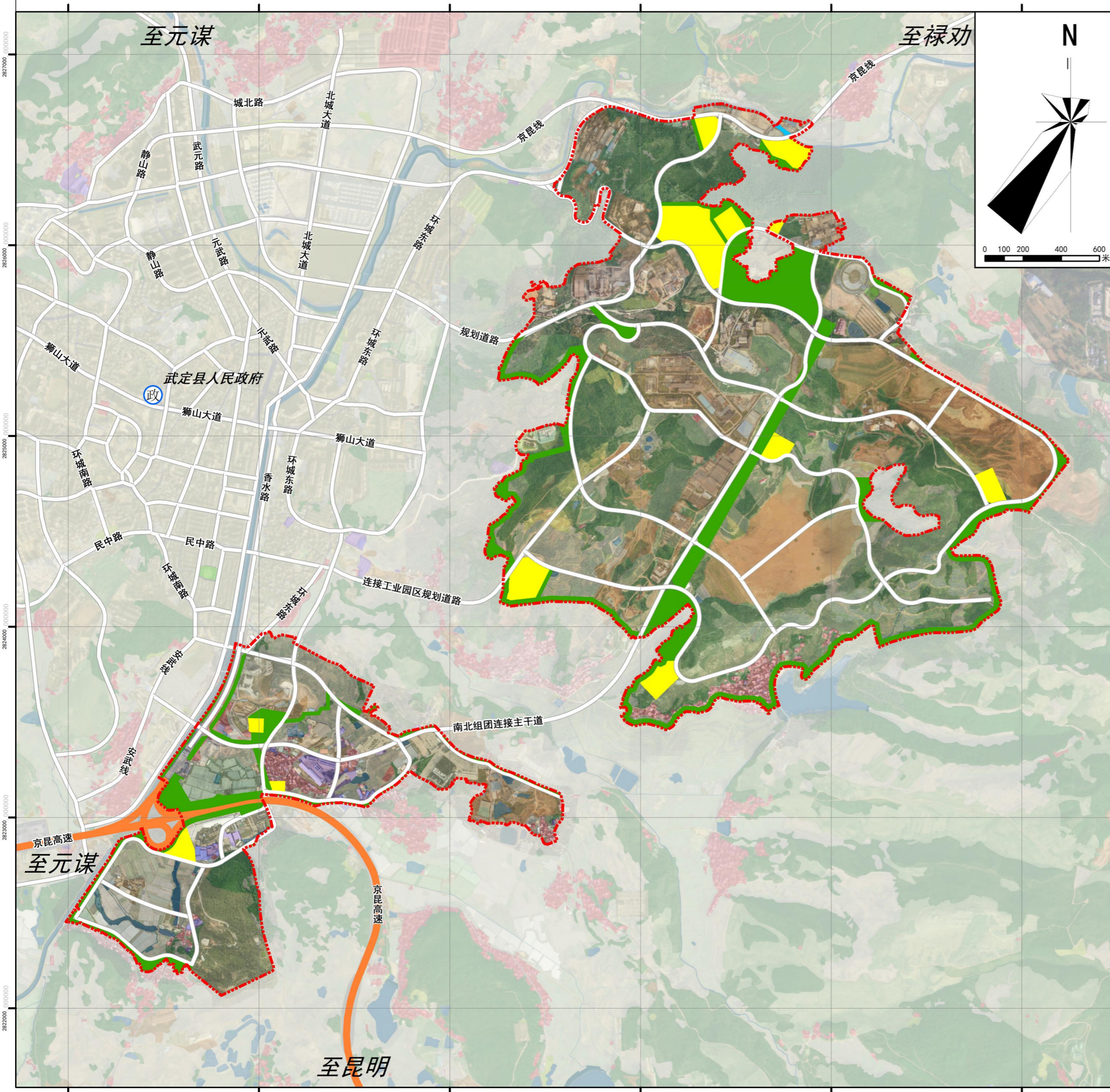
图例

	规划范围（布局研究）		二类物流仓储用地
	现状/规划道路		公路用地
	高速公路		城镇道路用地
	二类城镇住宅用地		其他交通设施用地
	文化活动用地		供水用地
	幼儿园用地		排水用地
	医院用地		供电用地
	零售商业用地		供燃气用地
	旅馆用地		环卫用地
	公用设施营业网点用地		消防用地
	商务金融用地		公园绿地
	其他商业服务业用地		防护绿地
	一类工业用地		监教场所用地
	二类工业用地		殡葬用地
	三类工业用地		河流水面

2000国家大地坐标系
1985国家高程基准
规划设计单位：云南营造工程设计集团有限公司
组织编制单位：云南武定产业园区管理委员会

云南武定产业园区（县城东南绿色产业片区）控制性详细规划

四线控制规划图



图

例

- 黄线控制范围
- 蓝线控制范围
- 绿线控制范围
- 规划范围

2000国家大地坐标系
1985国家高程基准

规划设计单位：云南营造工程设计集团有限公司
组织编制单位：云南武定产业园区管理委员会